



Mogućnost ugradnje stanice sa prelivima
 2 neutralna tanka sa poklopcima, 2 grijana tanka sa pumpama za sirupe



Koaksijalna pumpa

Item No. _____

C712

Aparat za soft sladoled

Dva tanka, sa pumpom

Karakteristike

Za sve popularne vrste sladoleda, od light do kremastog, masnijeg sladoleda; od voćnog do mliječnog i jogurt sladoleda. Tri ukusa, npr. vanila, čokolada i "miješani"

Cilindri

Dva cilindra, zapremine **po 3,2 litra**.

Tank za bazu

Dva tanka zapremine **po 18,9 litara**. Koaksijalna pumpa koja ubacuje optimalnu količinu smješe i vazduha u cilindar, čime se postiže konzistentan overrun.

Odvojeni rashladni sistem tanka održava temperaturu baze ispod 5°C tokom Auto i Standby modula rada.

Signalne lampice

Digitalni displej očitava broj sati proteklih od prethodnog čišćenja da bi se obezbijedila sanitarna ispravnost proizvoda. Signal "baza na minimumu" obavještava operatera da treba dodati bazu. Može se uključiti i zvučni alarm koji signalizira da je baza na minimumu. Kada se upali lampica "baza nestala" aparat se gasi da se spriječe kvarovi.

Touch Screen Kontrola

Mikroprocesorske kontrole na dodir su omogućene preko dugotrajnog touch panela od kaljenog stakla. Mogućnost odabira više jezika. Stalno mjerenje konzistencije sladoleda da bi se obezbijedio kontinuirani kvalitet soft sladoleda. Temperature baze u tankovima i cilindrima mogu se prikazati u svakom trenutku u °F ili °C. Brojač omogućava operateru da vidi broj izdatih sladoleda.

Standby

Tokom dužih perioda neizdavanja sladoleda, aparat održava konstantnom temperaturu baze u tankovima i cilindrima i čini je bezbjednom za upotrebu.

Dva točka sa kočnicama

Prednji točkovi imaju mogućnost zaključavanja. Brava se lako oslobađa kada aparat treba pomjeriti radi čišćenja..

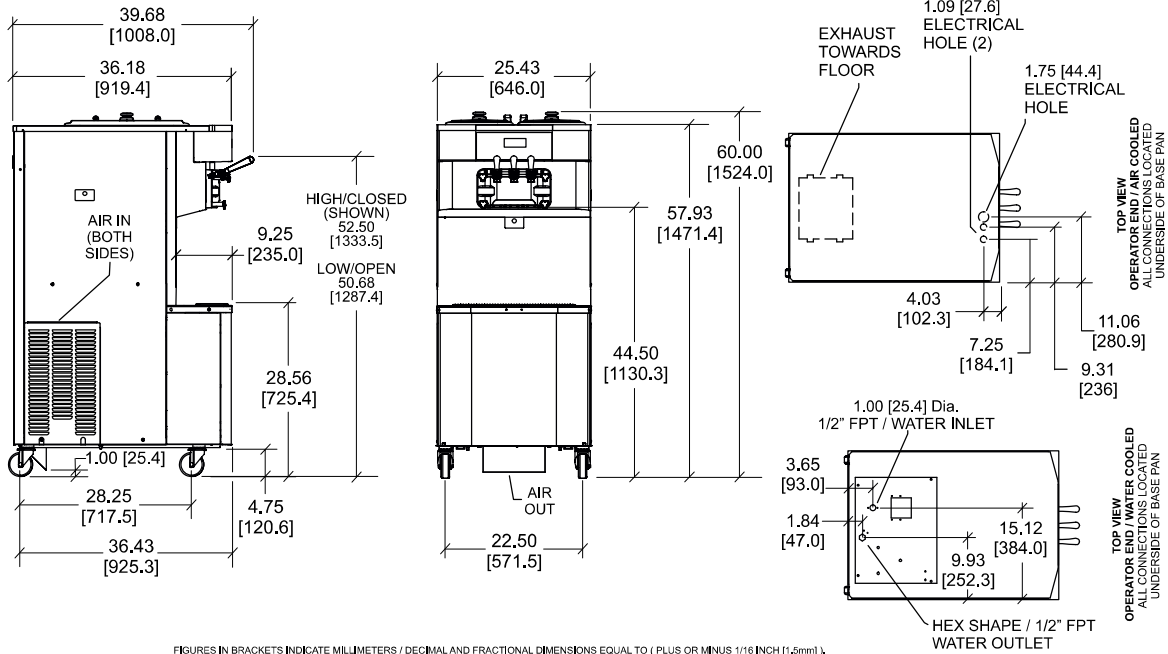
Sigurnosni sistem za zabavljanje vratanaca

Štiti operatera od povreda jer mješač ne može da se pokrene ukoliko se prethodno vratanaca cilindra ne postave na svoje mjesto.

Vrata cilindra

Vrata cilindra izrađena od specijalne, termo-izolacione plastike, omogućavaju brzu ekstrakciju sladoleda jednostavnim povlačenjem ručice. Povratne ručice su standardni dio opreme.

Kontinuirano istraživanje i razvoj doprinose stalnim inovacijama te proizvođač zadržava pravo imjena bez prethodne najave.



težina			kg
neto			352,4
bruto			387,8
			m ³
zapremina			1,94
dimenzije			mm
širina			646
dubina			919
visina			1524
udaljenost od poda			---
*isporučuje se sa točkovima (standardna oprema)			
napon	Max.amper. osigurača		Faza (P) žica (W)
	lijevi	desni	
208-230/60/1 vazdušno	35	35	2P 3W
208-230/60/1 vazdušno, sirupi	40	35	2P 3W
208-230/60/1 vodeno	35	35	3P 4W
208-230/60/3 vazdušno	25	20	3P 4W
208-230/60/3 vodeno	25	20	3P 4W
220-240/50/1 vodeno	30	25	2P 3W
380-415/50/3N~ vazdušno	12	10	4P 5W

(Za precizne podatke o snazi i naponu električne struje pogledaj naljepnicu na poleđini uređaja.)

Bidding Specs

Electrical : Volt _____ Hz _____ ph _____
 Neutral: Yes No Cooling Air Water NA

Options _____

Specifikacija

Elektro

Potrebne dvije utičnice. Za pravilno povezivanje na struju pogledajte podatke vezane za napon. Predviđeno da uređaj bude trajno povezan na mrežu. Za podatke o vrsti utikača i utičnice kontaktirajte lokalnog distributera Taylor-a.

Motor mješača

Dva motora, snage 1,5 HP.

Rashladni sistem

Dva kompresora kapaciteta 9.500 BTU/h, R404A, za hlađenje cilindara. Poseban kompresor kapaciteta 400 BTU/h, R134a za hlađenje tankova. (Podatak o BTU može da varira u zavisnosti od kompresora).

Vazdušno hlađenje

Minimalno 76mm razmak sa obje strane. Ledna strana prislonjena uz zid da bi se spriječilo povratno kruženje toplog vazduha. Minimalan bočni razmak se mora obezbijediti da bi se dobile optimalne performanse u radu.

Vodeno hlađenje

Dovod i odvod vode na poleđini aparata presjeka 1/2" .

Opcioni dodaci

- držač korneta
- adapter za odvod (za lakše ispiranje i čišćenje)
- set za zaključavanje ručica
- česma
- brava tanka
- mješač tanka
- integrirani mješač za dodatke
- integrirana stanica sa prelivima
- stanica sa prelivima za bočno montiranje